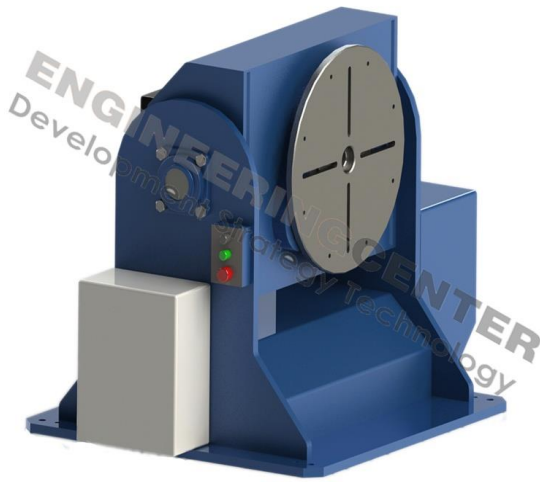


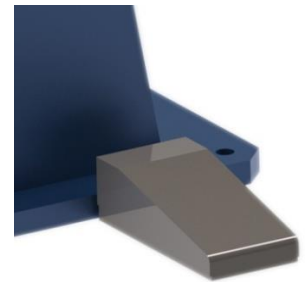
Универсальный сварочный позиционер серии HI2



Грузоподъемность от 600 до 3000 кг
 Плавная регулировка частоты вращения план-шайбы
 Макс. угол наклона планшайбы - 100 гр в обе стороны
 Включение и выключение вращения педалью
 Универсальность применения
 Простота и удобство в эксплуатации
 Наклон планшайбы при помощи электропривода

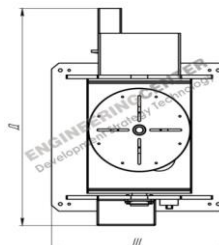
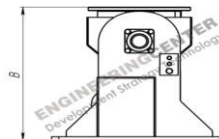
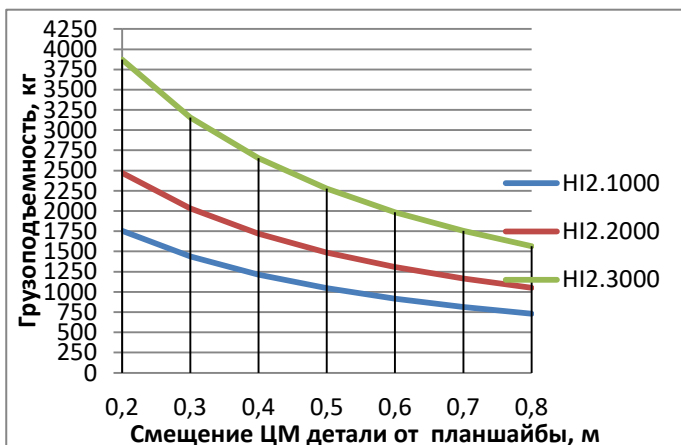
**Возможно оснащение вращателя опциями:
 (в стоимость базового комплекта не входят)**

Установка вентилятора при ПВ50 и более
 Установка частотного преобразователя для плавного изменения скорости вращения (например, для сварки кольцевых швов)
 Пульт ДУ (возможно только при наличии в комплектации частотного преобразователя)



Технические характеристики

Характеристики		HI2.600		HI2.1000		HI2.2000		HI2.3000	
Грузоподъемность	кг	600		1000		2000		3000	
Частота вращения планшайбы	об/мин	0..2,8	0..6,5*	0..1,6	0..3,5*	0..1	0..3*	0..1	0..2,7*
Диаметр планшайбы	мм	500		800		900		1000	
Передаваемый момент	Нм	1765	1708*	3500	3722*	6200	6500*	7950	8395*
Масса	кг	620		1350		1850		2500	
Длина	мм	1100		1000		1100		1800	
Ширина	мм	800		1600		1700		1800	
Высота оси (планшайбы)	мм	800		1000		1000		1100	



* - значения для комплектации без люфта