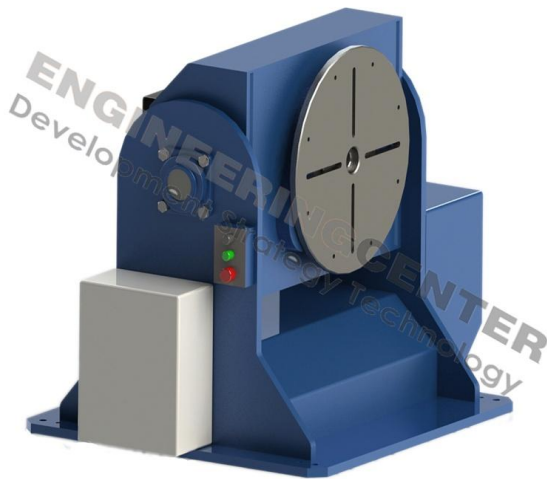


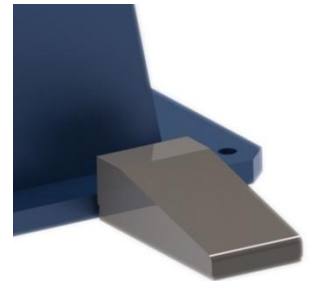
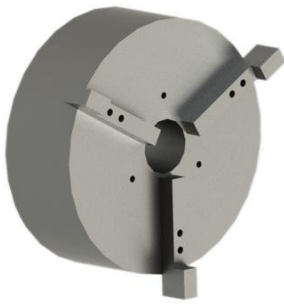
## Универсальный сварочный позиционер серии HI2



Грузоподъемность от 600 до 3000 кг  
 Плавная регулировка частоты вращения план-шайбы  
 Макс. угол наклона планшайбы - 100 гр в обе стороны  
 Включение и выключение вращения педалью  
 Универсальность применения  
 Простота и удобство в эксплуатации  
 Наклон планшайбы при помощи электропривода

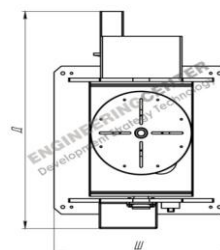
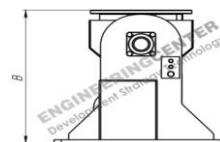
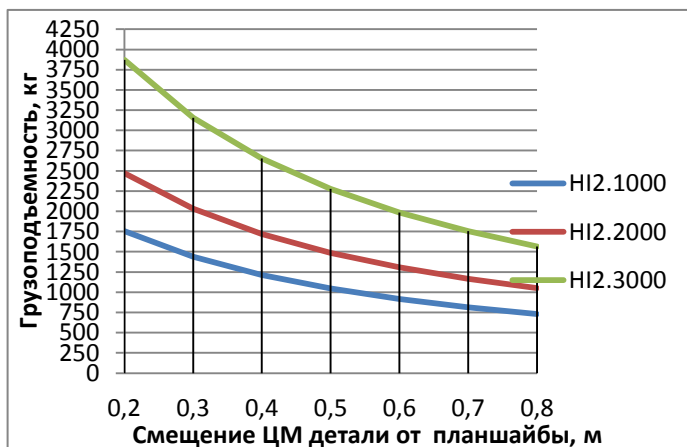
**Возможно оснащение вращателя опциями:  
 (в стоимость базового комплекта не входят)**

Установка вентилятора при ПВ50 и более  
 Установка частотного преобразователя для плавного изменения скорости вращения (например, для сварки кольцевых швов)  
 Пульт ДУ (возможно только при наличии в комплектации частотного преобразователя)



### Технические характеристики

Характеристики		HI2.600		HI2.1000		HI2.2000		HI2.3000	
Грузоподъемность	кг	600		1000		2000		3000	
Частота вращения планшайбы	об/мин	0..2,8	0..6,5*	0..1,6	0..3,5*	0..1	0..3*	0..1	0..2,7*
Диаметр планшайбы	мм	500		800		900		1000	
Передаваемый момент	Нм	1765	1708*	3500	3722*	6200	6500*	7950	8395*
Масса	кг	620		1350		1850		2500	
Длина	мм	1100		1000		1100		1800	
Ширина	мм	800		1600		1700		1800	
Высота оси (планшайбы)	мм	800		1000		1000		1100	
Цена базовая	руб.	392 549	638 789*	623 861	924 565*	803 605	1 177 061*	1 131 365	1 601 941*



\* - значения для комплектации без люфта